

ティーマットとコースター

制作時間のめやす: 1時間

材 料 ティーマット、コースター各2枚分 単位cm

表布(麻)	80×21
裏布	80×26
パッチワーク布A	26×20
パッチワーク布B	14×14
キルト綿(片面接着)	80×26
刺しゅう用接着芯4枚	25×25



出来上がりサイズ
 ティーマット 30×24
 コースター 11×11

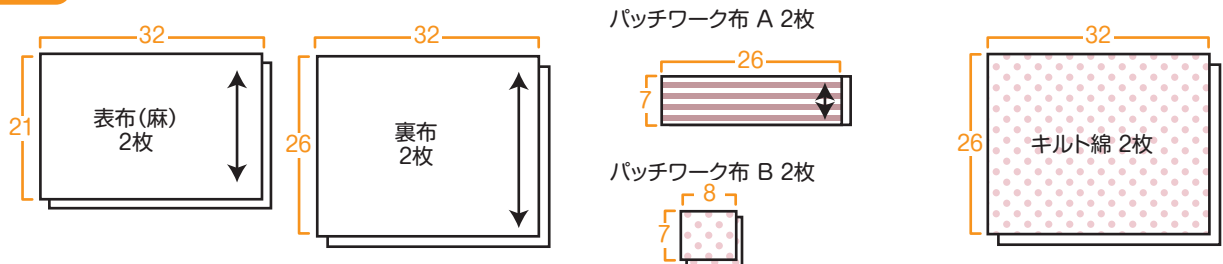
準備

まずは裁断しましょう。ティーマットとコースターの表布、裏布、パッチワーク布A、B、キルト綿をそれぞれのサイズでカットします。

単位 cm

※ぬい代(約1cm)込のサイズなので、このままのサイズでカットしてください。

ティーマット

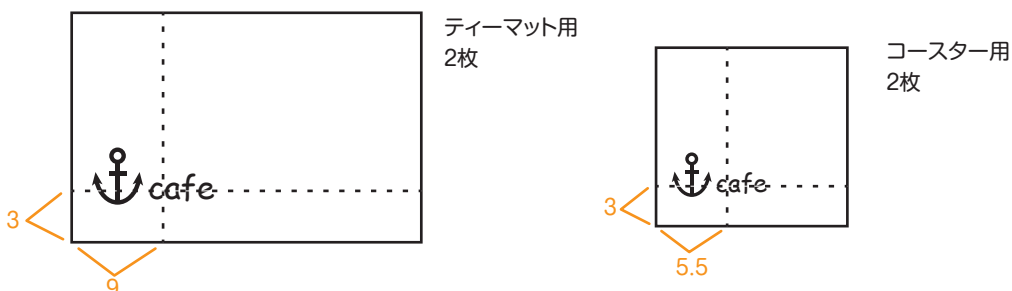


コースター



作り方 手順はティーマット、コースター共に同じです

- 1 まずはじめに、表布にお好みの刺しゅうをします。
(サンプルはイカリのマークとCaféの文字です)

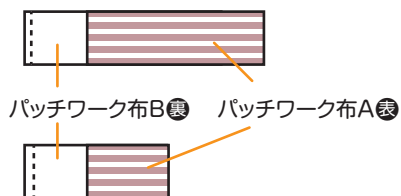


※刺しゅうミシンで小さい布に刺しゅうをする場合、刺しゅう枠に張ることができるサイズの接着芯に布を貼り、刺しゅうをしてください。
 ※刺しゅうミシンがない場合は手縫いの刺しゅうでもよいですし、1の工程を省いてもかまいません。

2 パッチワーク布A,Bと表布(麻布)を縫い合わせます。

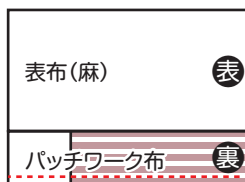
2-1

パッチワーク布Aとパッチワーク布Bを中表に合せ、直線縫いで縫い合わせます。



2-2

2-1 と表の麻布を中表に合せ、直線縫いで縫い合わせます。



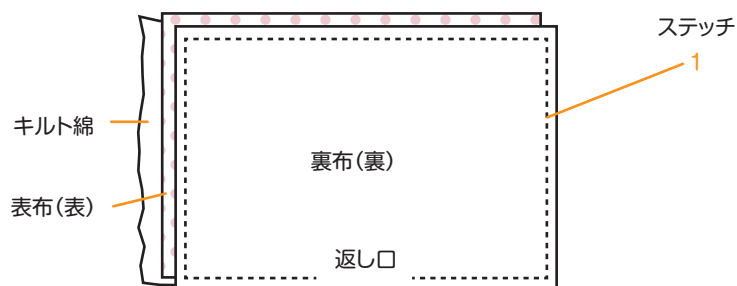
マット用 2枚



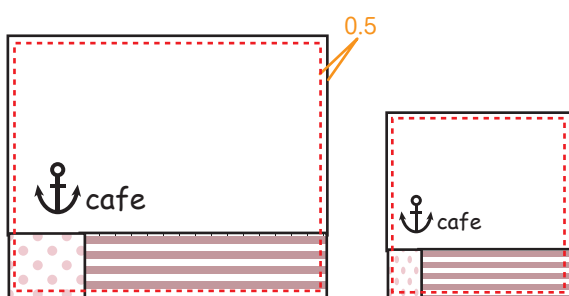
コースター用 2枚



3 縫い合わせた表布の裏にキルト綿を貼り、裏布を表布と中表に重ねて、返し口分をあげ縫い合わせます。



4 表に返し、アイロンをかけ、端から0.5cm内側の位置に手縫い風ステッチを入れて完成です。



※セシオ11500 パッチワークキルト63

手縫い風ステッチは 上糸に透明糸。下糸にスパン糸を使用し、糸調子を強くセットし、下糸を引き上げて縫います。セシオ11500 の手縫い風ステッチは適正の糸調子に自動セットされています。



完成♪