

カトラリーホルダー

制作時間のめやす:1時間

材 料

単位cm

表布(麻)	20×30
裏布	20×30
キルト綿	20×30

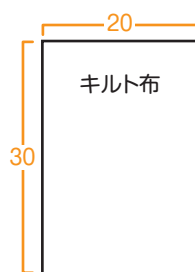
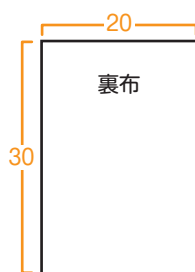
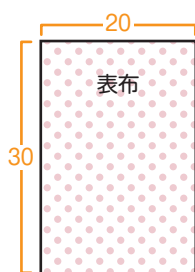


出来上がりサイズ
17×18(cm)

○準備

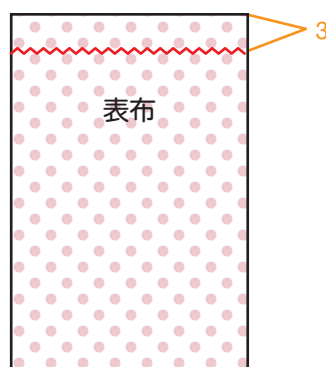
まずは裁断しましょう。表布、裏布、キルト綿を全て20×30の同じサイズにカットします。

単位 cm
縫い代含む

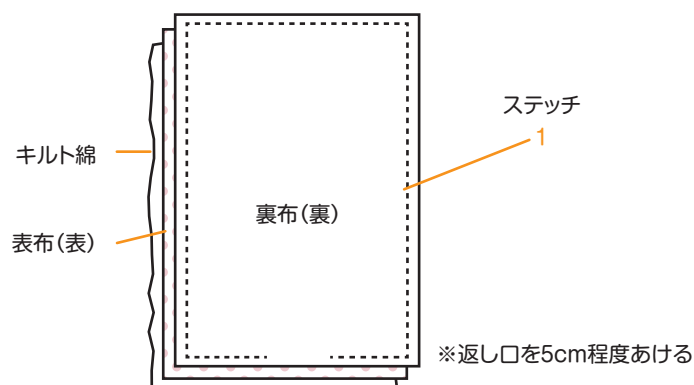


○作り方

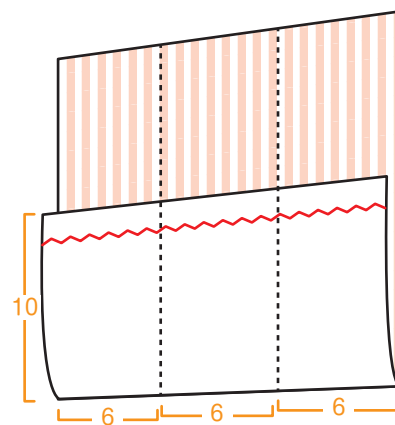
- 1 表布のはしから3cmのところ飾りステッチを入れます。



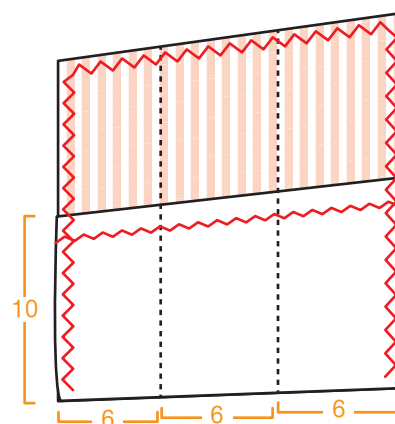
- 2 表布の裏側に片面接着キルト綿を貼り、裏布を中表に重ね1cm内側を返し口を開けてぐるりと縫い合わせます。



- 3 返し口から表に戻したら、図のように10cm折り返し、6cmの等間隔に直線縫いをかけます。



- 4 図のように三方にジグザグステッチをかければ完成です。



完成です!